

Detalle del salón-chimenea

albergue juvenil
RAMON LAPORTA

BUÑOL (Valencia)

Una moderna instalación de la Delegación Provincial de la Juventud al servicio de los jóvenes.



Entrada

TARIFAS:

Se aplicarán de acuerdo con el baremo siguiente:

Hasta	2 días	Máximo	35 plaz.	325'—	Ptas.
"	2 "	"	70 "	300'—	"
"	5 "	"	35 "	300'—	"
"	5 "	"	70 "	275'—	"
"	15 "	"	35 "	275'—	"
"	15 "	"	70 "	250'—	"

SERVICIOS SUELTOS:

Habitación	100'—	Ptas.
Desayuno	30'—	"
Comida	100'—	"
Cena	95'—	"

PAGO DE SERVICIOS SUELTOS:

El importe se hará efectivo en la Sección de Campamentos y Albergues, hasta 48 horas antes de la utilización, retirando los correspondientes vales por los servicios contratados.

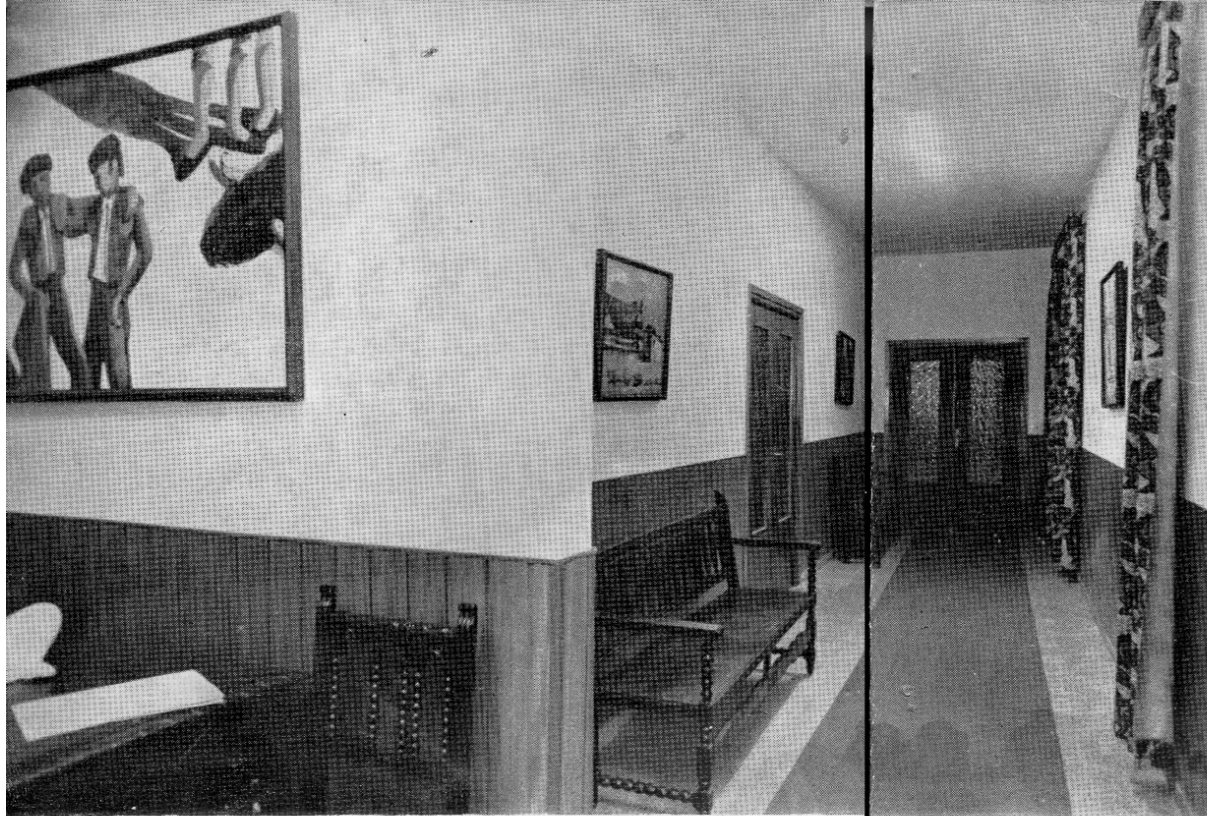
Actividades colectivas, cursos, reuniones, encuentros, etc.

El importe, de acuerdo con las tarifas correspondientes, se abonará al Administrador del Albergue, contra recibo que extenderá por triplicado ejemplar.

El número de plazas contratadas solamente podrá variarse avisando con una antelación mínima de cuatro días.

Vista fachada
del albergue





Pasillo acceso al comedor y al salón de actos

SITUACION DEL ALBERGUE:

En las afueras de Buñol (Fuente de San Luis), a 40 Km. de Valencia.

Por hallarse situado junto a la población, y al mismo tiempo en zona de media montaña, con posibilidad de visitas y excursiones muy variadas, es instalación adecuada para una amplia gama de actividades o como centro de vacaciones.

INSTALACIONES Y SERVICIOS:

El Albergue posee las instalaciones adecuadas, tanto para las actividades a realizar en él, como para satisfacer las exigencias convivenciales; estas instalaciones son:

- Amplio y confortable salón-chimenea, con instalación estereofónica, T. V., cafetera automática y barra; por sus características puede ser utilizado para audiciones musicales, salón de lectura, juegos, tertulias, etc.
- Salón de actos, con 78 butacas.
- Sala de Juntas, para reuniones de pequeños grupos.
- Secretaría.
- Comedor (80 plazas) y cocina.
- Botiquín y enfermería.
- Patio y zona de porches

Todas las dependencias están dotadas de calor negro.

CAPACIDAD DE ALOJAMIENTO:

La capacidad de alojamiento es de 70 plazas, distribuidas de la siguiente forma:

- 19 habitaciones de 2 y 4 plazas (literas) con ducha, lavabo y W. C.
- 1 habitación de 10 plazas (5 literas).
- 2 habitaciones con 3 y 4 camas, respectivamente, para dirigentes.

La Delegación Provincial de la Juventud de Valencia, con el fin de facilitar la realización de actividades a las Asociaciones Juveniles, Centros de Enseñanza, Clubs, etc., pone a su disposición el Albergue Juvenil "Ramón Laporta".

CONDICIONES PARA SU UTILIZACION:

Puede ser utilizado para reuniones y actividades de fin de semana, encuentros, convivencias, cursos, etc., en cualquier época del año, previa solicitud a la Sección de Campamentos y Albergues de esta Delegación Provincial (Burriana, 39. Tel. 333 27 97) con 12 días de antelación.

Un aspecto del
salón-chimenea

